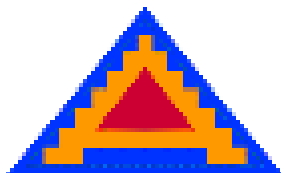


# AMERICAN CEMETERY TEMPORARY MILITARY

Code

# 3590



# VAROIS ET CHAIGNOT (DIJON)

**France**

TRAVAUX DE RECHERCHES ASSOCIATION GROUPE NATIONAL DE RECHERCHE 1939-1945

Monsieur CLEMENT CHRISTOPHE

LE CIMETIERE MILITAIRE AMERICAIN DE VAROIS ET CHAINOT A ETE CREE 1 MOIS APRES LA LIBERATION DU DEPARTEMENT DE LA COTE D'OR LE 18 NOVEMBRE 1944 PAR LES FORCES AMERICAINE DU GRAVE REGISTRATION SERVICE (US ARMY).

LES PARCELLES ETE SITUE A PROXIMITE DE L'ANCIEN FORT DE LA VILLE  
Numéros 15,16,17,18,19,20,21 et 74.

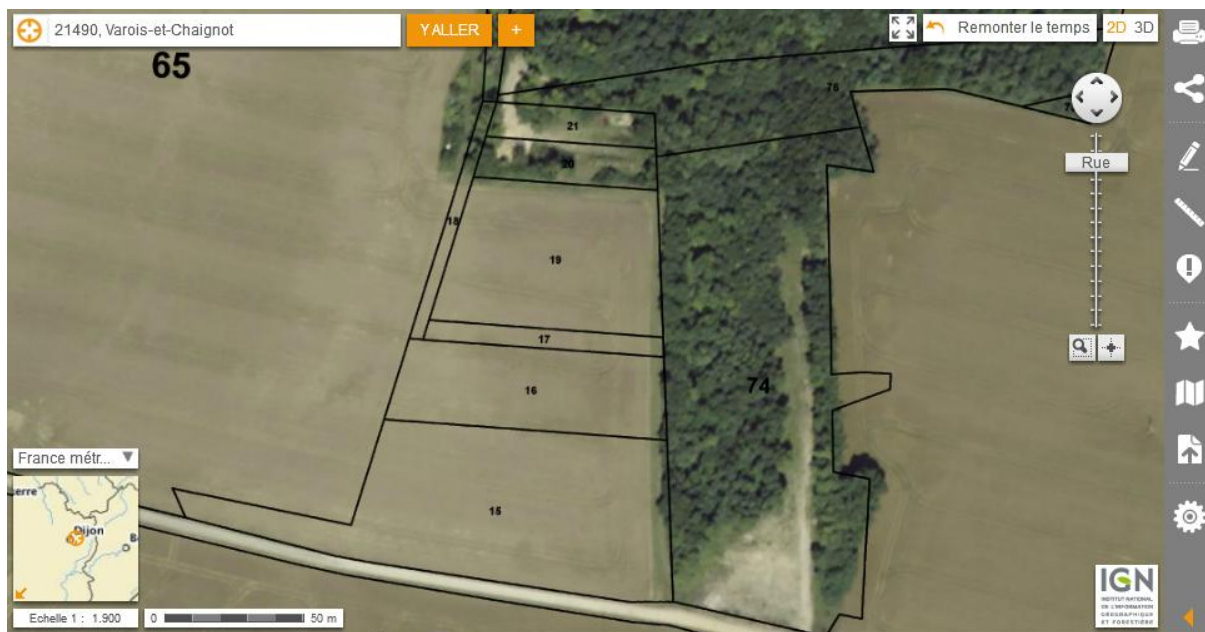


Image Satellite GEOPORTAIL.FR

Localisation du site



PHOTO AERIENNE PRISE EN 1946



Photo ARCHIVE AMERICAINE (Droit réservé)

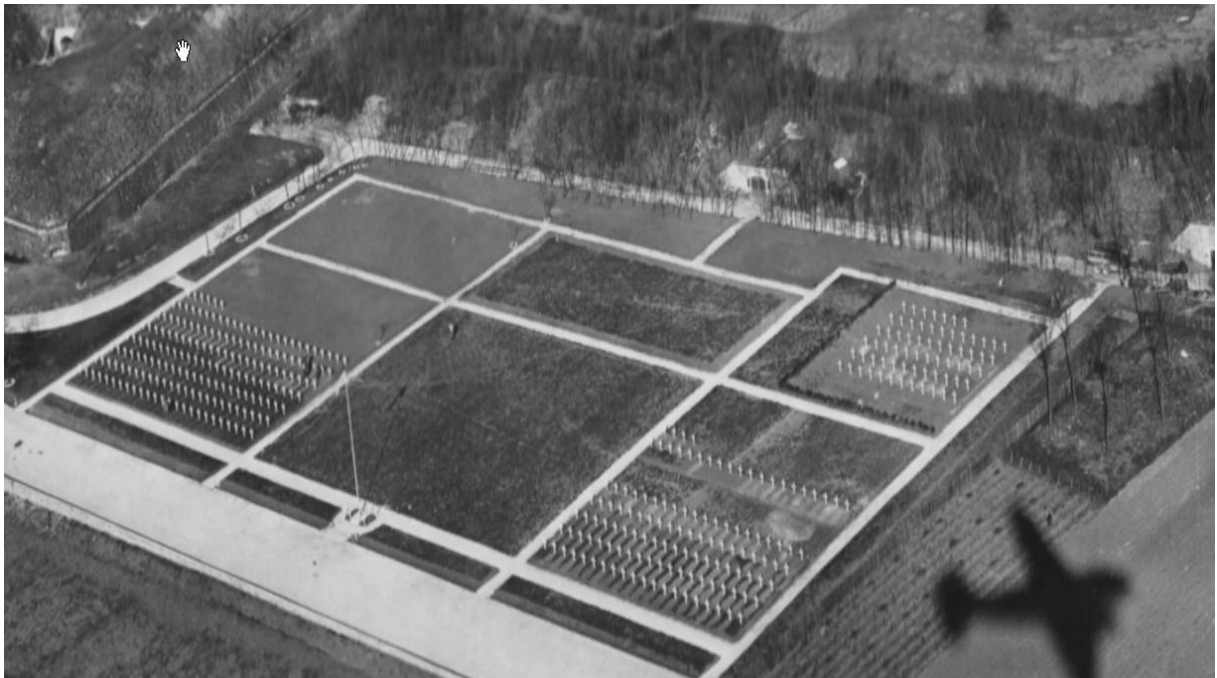


Photo ARCHIVE AMERICAINE (Droit réservé)

Le cimetière temporaire Américain été composé de 181 Tombes dont 90% été des aviateurs Américains tués dans la région .

De 1944 à 1948 le cimetière accueillera de nombreuses familles de soldats, aviateurs ayant été inhumés sur le site.



CIMETIERE AMERICAIN WW2 DE VAROIS , Photo Droit réservé.



CIMETIERE AMERICAIN WW2 DE VAROIS , Photo Droit réservé.



CIMETIERE AMERICAIN WW2 DE VAROIS (Chapelle), Photo Droit réservé.

**FICHE INDIVIDUEL DES INHUMATIONS DE SOLDATS AMERICAIN  
ADMINISTRATION US ARMY**

<b>NAME AND ARMY SERIAL NUMBER</b>						
<b>GRADE</b>		<b>COMPANY</b>		<b>REGIMENT AND ARM OR SERVICE</b>		
<b>DIVISION</b>	<b>CORPS</b>	<b>ARMY</b>	<b>AGE</b>	<b>RACE</b>	<b>NATIVITY</b>	<b>SERVICE, YEARS</b>
<b>STATION WHERE TAGGED:</b>					<b>DATE</b>	<b>HOUR</b>
<b>DIAGNOSIS: IF INJURY, STATE HOW, WHEN, WHERE INCURRED</b>						

**LINE OF DUTY**

**TREATMENT:**

<b>ANTITETANIC SERUM: DOSE</b>		<b>TIME</b>
<b>MORPHINE:</b>	<b>DOSE</b>	<b>TIME</b>
<b>DISPOSITION:</b>		<b>DATE</b>
		<b>HOUR</b>

**SIGNATURE, WITH RANK AND ORGANIZATION:**

**PHOTOS DES EVOLUTIONS DU TERRAIN (VUE AERIENNE (IGN))**



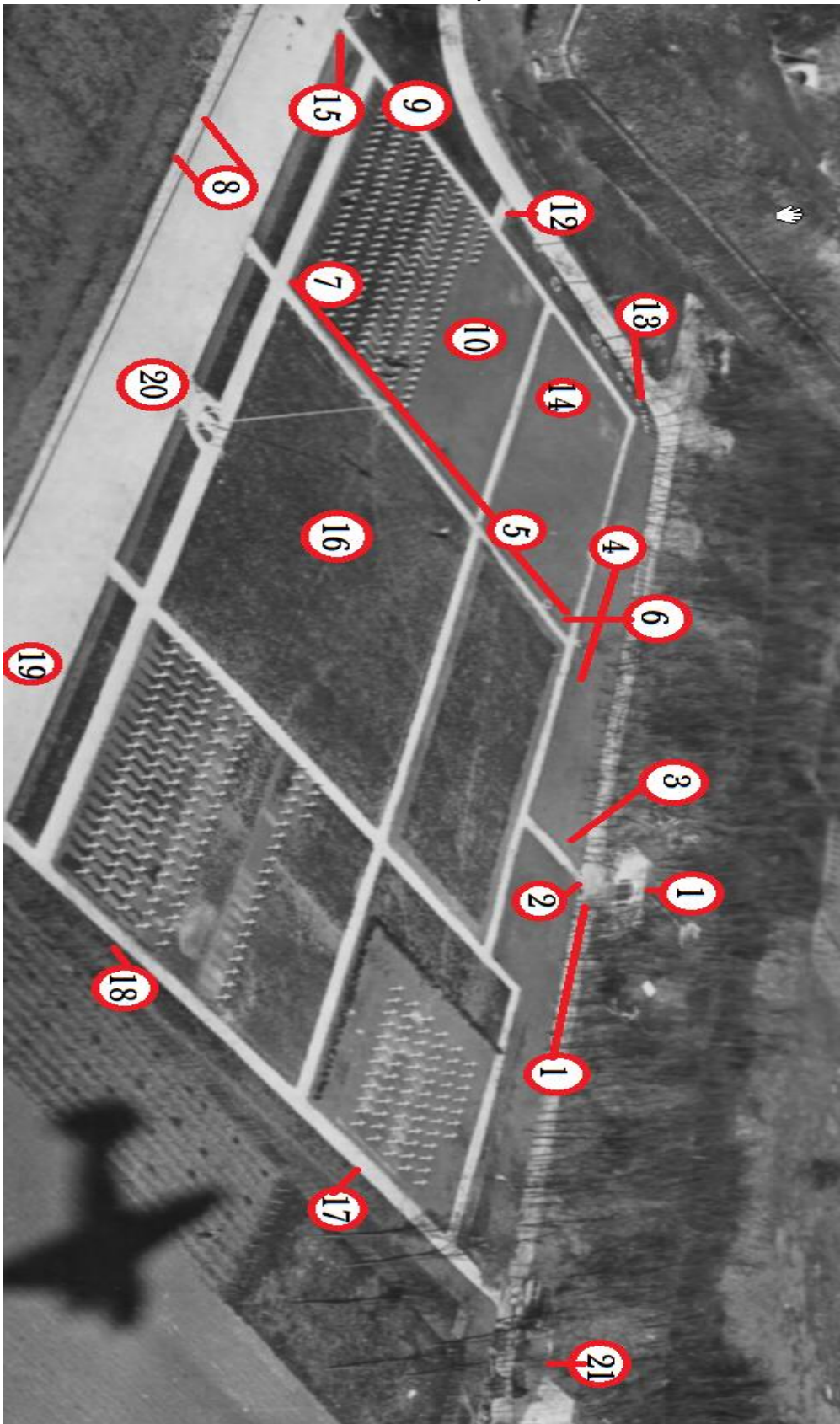
**IGN 1946**



**IGN 1963**



IGN 1968  
CORRESPONDANCES HIER / AUJOURD'HUI



Superficie du cimetière 13944 m2: Longueur : 100M Largeur : 200 M

Photo 1 (BATIMENT ANNEXE CIMETIERE)



Photo 2 (ESCALIER ACCES AU CIMETIERE)



Photo 3 (PLOT B CIMETIERE (Aucune Sépultures))





Photo 4 (ALLEZ DU CIMETIERE)



Photo 5 (ALLEZ DU CIMETIERE)



Photo 6 (CROISEMENT ALLEZ CIMETIERE ENTRE LE PLOT A ET B)



Photo 7 (CHEMIN D'ACCES DU CIMETIERE ENTRE PLOT A et B)



Photo 8 (MUR ENCEINTE CIMETIERE AMERICAIN)



Photo 9 (PLOT A CIMETIERE TEMPORAIRE)



Photo 10 (PLOT A CIMETIERE TEMPORAIRE)



Photo 12 (PLOT A CIMETIERE TEMPORAIRE PLANTATIONS DE FLEURS)



Photo 13 (CHEMIN D'ACCES GMC GRS US ARMY)



PHOTO 14 (PLOT A)



PHOTO 15 (PLOT A)



PLOT 16 (PLOT B)



Photo 17 (Extrême gauche en Haut de la photo PLOT D)



Photo 18 (Extrême droite de la photo en haut Plot C)



Photo 19 (Photo des Plots en Général )

