

LE TRAIN-TRAM ou "TACOT"

Ligne : Dijon gare du boulevard Sévigné – Saint Apollinaire – Variois – Arc sur Tille – Mirebeau – Fontaine Française – Champilite

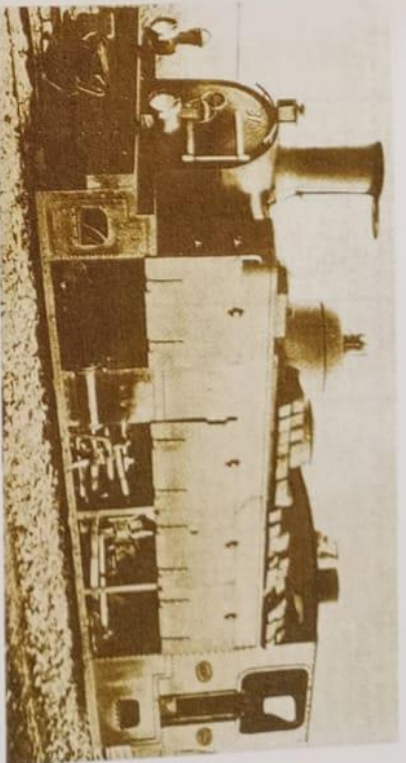
Sollicité dès 1877 pour des terrains et des subventions, Variois-Et-Chaignot verra passer – à 25 km/h – le 1^{er} tramway le 02 mars 1891, date de l'ouverture de la ligne Dijon – Fontaine Française (via Mirebeau), ligne qui sera prolongée ensuite jusqu'à Champilite.

Deux puis trois trains de voyageurs-et-marchandises circulaient dans chaque sens ; mais les difficultés financières, les différentes hausses des prix du charbon, les restrictions de carburant pendant les conflits contraindront les "Tramways départementaux de la Côte d'Or" à de nombreuses adaptations concernant le nombre d'allers et retours quotidiens, le transport ou non de passagers, le confort plus ou moins aléatoire des wagons...

A partir de juillet 1940, le transport de passagers sera à nouveau régulier avec deux arrêts à Variois-Et-Chaignot : à la halte des marronniers (en bas de Variois) et à la halte du fort sur la route de Gray (prévues initialement pour les militaires), jusqu'à son arrêt en avril 1946.

Le 1^{er} janvier 1947, le transport de marchandises cessa à son tour.

Quand, venant de Dijon, le tramway éprouvait des difficultés pour monter la côte de Variois, il reculait jusqu'au Bois de Variois, à l'entrée du village, pour prendre son élan et atteindre la halte du fort.



La ligne de tramway se divisait en deux voies à la "gare du haut" de Variois, ce qui permettait le stationnement de wagons en attente pour le chargement des betteraves destinées à la distillerie d'Arc-sur-Tille et à la sucrerie de Mirebeau.

A gauche de la chaussée, on aperçoit les rails du tramway.

VARIOIS (Côte-d'Or) – Entrée du pays, rue principale



Ch. H. R. Dijon